

平成27年度 上尾市図書館運営状況について

- 1 平成27年度の主な事業実績
- 2 図書館利用登録者数
- 3 図書館資料の状況
- 4 館別利用者数及び資料貸出数

平成28年4月22日

上尾市図書館

1 平成27年度の主な事業実績

(1) 図書館協議会について

図書館協議会 3回

主な内容： 新図書館複合施設について

第2次上尾市図書館サービス計画の策定について

第2次上尾市子どもの読書活動推進計画の策定について

(2) (仮称)上尾市中央図書館建設懇話会について

(仮称) 上尾市中央図書館建設懇話会 2回

主な内容： 新図書館建設におけるこれまでの経緯、新図書館複合施設について

(3) ブックスタート事業について

4か月児健康診査時に絵本2冊を配布 24回(毎月2回)

配布人数1,691人

(4) セカンドブックスタート事業について

小学生を対象とした事業で、毎年新1年生に絵本の読み聞かせを実施し、読書パスポートを1人ずつ配布する。

希望者には、絵入りの利用カードを新しく作成し、配付している。

(絵入りの利用カード発行件数 1,295件 再発行含む)

全小学校の協力の下、「読書パスポートコンクール」を開催

(5) 子どもの読書活動推進事業について

「瓦葺・原市おはなしボランティア養成講座」「子どもの読書イベント～春夏秋冬～」など開催 講座(全11回)

小学校、公民館、子育て支援センター等で「出張おはなし会」を開催 5回

学校読み聞かせボランティアやAYYレンジャー等に向けた講師派遣 40回

「おやこでえほんサロン」を保健センターで開催 11回(毎月1回)

(6) 聖学院大学との連携事業(授業内での講義)

① 7月15日(水) ビブリオバトルの講評と読書案内(1回生)

② 12月9日(水) 上尾市における図書館という存在図書やそこに働く人々の風景の講義(2回生)

(7) 図書館まつりの開催について(10～11月)

おはなし会

10月20日(火)「しちょうさん、えほんよんで」ほか
文芸講演会

- ① 10月24日(土)「アメリカの若者文化とヤングアダルト小説」
(講師：金原瑞人) を開催
- ② 10月25日(日)「本屋大賞のつくり方・育て方」
(講師：杉江由次) を開催 ほか、6事業を開催

(8) 第2次上尾市図書館サービス計画及び

第2次上尾市子どもの読書活動推進計画の策定について

○平成27年12月24日(木)教育委員会に協議議案として提出

○平成28年1月5日(火)～1月25日(月)

第2次上尾市図書館サービス計画 パブリックコメント実施

○平成27年12月21日(月)～平成28年1月15日(金)

第2次上尾市子どもの読書活動推進計画

(9) (仮)上尾市中央図書館基本設計について

○平成28年3月31日(木)

(仮)上尾市中央図書館基本設計業務完了

2 図書館利用登録者数

基準日：平成28年4月1日

	男	女	合計
登録者人数	48,454	69,727	118,181
(H27/4/1	45,934	66,565	112,499)

(参考)

平成28年4月1日現在

上尾市人口： 227,912 人

(H27/4/1 (227,995人))

3 図書館資料の状況

基準日：平成28年4月1日

施設名	一般書	児童書	紙芝居	郷土資料	洋書	雑誌	CD	DVD/ビデオ	フィルム	合計
図書館本館	237,608	72,181	863	7,298	925	10,677	6,445	2,282	145	338,424
上尾駅前分館	20,696	2,476	0	101	0	537	0	0	0	23,810
大石分館	29,521	16,328	527	160	3	597	2,927	1,594	0	51,657
平方分館	19,608	15,471	148	179	0	613	0	0	0	36,019
瓦葺分館	16,034	11,277	143	134	0	318	0	0	0	27,906
たちばな分館	22,630	9,634	121	147	0	344	0	0	0	32,876
上平公民館図書室	10,795	13,453	214	139	0	295	0	0	0	24,896
原市公民館図書室	11,803	10,326	181	131	4	326	0	0	0	22,771
大谷公民館図書室	16,868	10,615	256	94	3	292	0	0	0	28,128
子どもの読書活動 支援センター	2,994	2,489	5	0	0	7	0	0	0	5,495
合計	388,557	164,250	2,458	8,383	935	14,006	9,372	3,876	145	591,982

(H27/4/1 392,459 165,746 2,424 8187 943 13,356 8,764 3,789 145 595,813)

市民1人あたりの蔵書点数 **2.60** 点

(H27/4/1 2.61 点)

4 館別利用者数及び資料貸出数

基準日：平成28年4月1日

	開館日数	利用者数	一般書・ 郷土資料	児童書・ 洋書	紙芝居	雑誌	CD	DVD・ビデオ 16 ^巻	貸出合計
図書館本館	303	223,450	441,418	168,860	3,934	25,842	36,659	16,478	693,191
上尾駅前分館	303	56,550	113,438	14,030	41	5,375	2,411	230	135,525
大石分館	303	55,147	100,151	81,208	1,887	7,289	13,236	10,239	214,010
平方分館	303	10,892	21,228	9,018	159	1,711	423	101	32,640
瓦葺分館	303	29,895	55,008	32,882	538	4,444	890	319	94,081
たちばな分館	303	9,850	19,274	14,128	374	1,470	348	76	35,670
上平公民館図書室	301	15,356	26,614	25,138	551	2,672	600	392	55,967
原市公民館図書室	301	11,804	18,011	17,193	455	1,157	420	87	37,323
大谷公民館図書室	301	14,403	23,912	19,201	580	1,912	422	193	46,220
子どもの読書活動 支援センター	303	322	214	2,954	3	8	0	0	3,179
合計	—	427,669	819,268	384,612	8,522	51,880	55,409	28,115	1,347,806

(H27/4/1 — 423,459 821,542 367,650 8,630 53,344 55,385 28,200 1,334,751)

※ 平成27年9月28日～10月2日まで図書整理、平成28年2月15日～22日まで蔵書点検のため全館休館した。

※ 青少年向け図書・郷土資料は、大半が一般書であることから、一般書に含めて集計する。

※ 洋書は、大半が外国の絵本であることから、児童書に含めて集計する。

※ 子どもの読書活動支援センターの利用者は、団体利用者のみ。

※ 障がい者サービスである「宅配」の利用は、図書館本館に含む。

市民1人あたりの年間貸出冊数 5.91 点

(H27/4/1 5.85 点)



(仮) 上尾市中央図書館基本設計

平成28年3月

設計コンセプト

基本設計においては、(仮称)上尾市中央図書館基本構想で定められた「くらしに役立ち、市民とともに歩む図書館」を基本理念として施設計画に反映し、更に青少年センター、社会教育施設との複合施設としました。施設づくりのポイントを以下のとおり定めます。

(1) 複合化のメリットを最大限に生かした施設づくり

乳幼児から高齢者までが生涯を通じて学び、交流し、また、青少年の活動の充実を図ることを基本に、本と人、人と人をつ結びつてコミュニケーションを喚起し創造的な活動を生み出す空間を創ります。市民ホールを中心として相互サービスを高める計画を行います。また、全ての施設利用者の利便性に配慮した施設とします。

(2) 安全で快適な施設づくり

施設利用者が快適な環境で、本や人に向き合える施設とします。日常及び災害時において、職員の管理が施設全体に行き届く計画を行います。

(3) 周辺環境・地球環境に配慮した施設づくり

自然豊かでのどかな雰囲気周辺の周辺環境に馴染み、市民に親しまれる施設とします。また、建物の断熱性能を高める屋上緑化や環境負荷の少ない設備を用いて、省エネルギーな施設を目指します。

(4) ICT化に対応した施設づくり

図書館利用者が迅速かつ効率的に情報が得られる設備を導入します。また、職員の作業を効率化することで作業負担を軽減し、利用者へ向けたサービスの拡充を図ります。



鳥瞰パース



市民ホール



図書館カウンター

敷地概要

- ・地名地番：上尾市大字西門前字南前580番1他
- ・用途地域：市街化調整区域
- ・防火指定：防火指定なし（法22条区域ではない）
- ・建ぺい率：50%
- ・容積率：100%
- ・敷地面積：7,152.78㎡

建築概要

- ・主要用途：図書館、青少年センター、社会教育施設
- ・構造：鉄骨造
- ・階数：地上2階建
- ・延べ面積：5,034.77㎡（本体建物）
- ・建築面積：2,686.67㎡（本体建物）
- ・建物高さ：14.7m
- ・耐火性能：耐火建築物
- ・駐輪場：200台
- ・駐車場：84台
- ・付属棟：外部倉庫、駐輪場、バイク置場、サイクルステーション、バス待合所

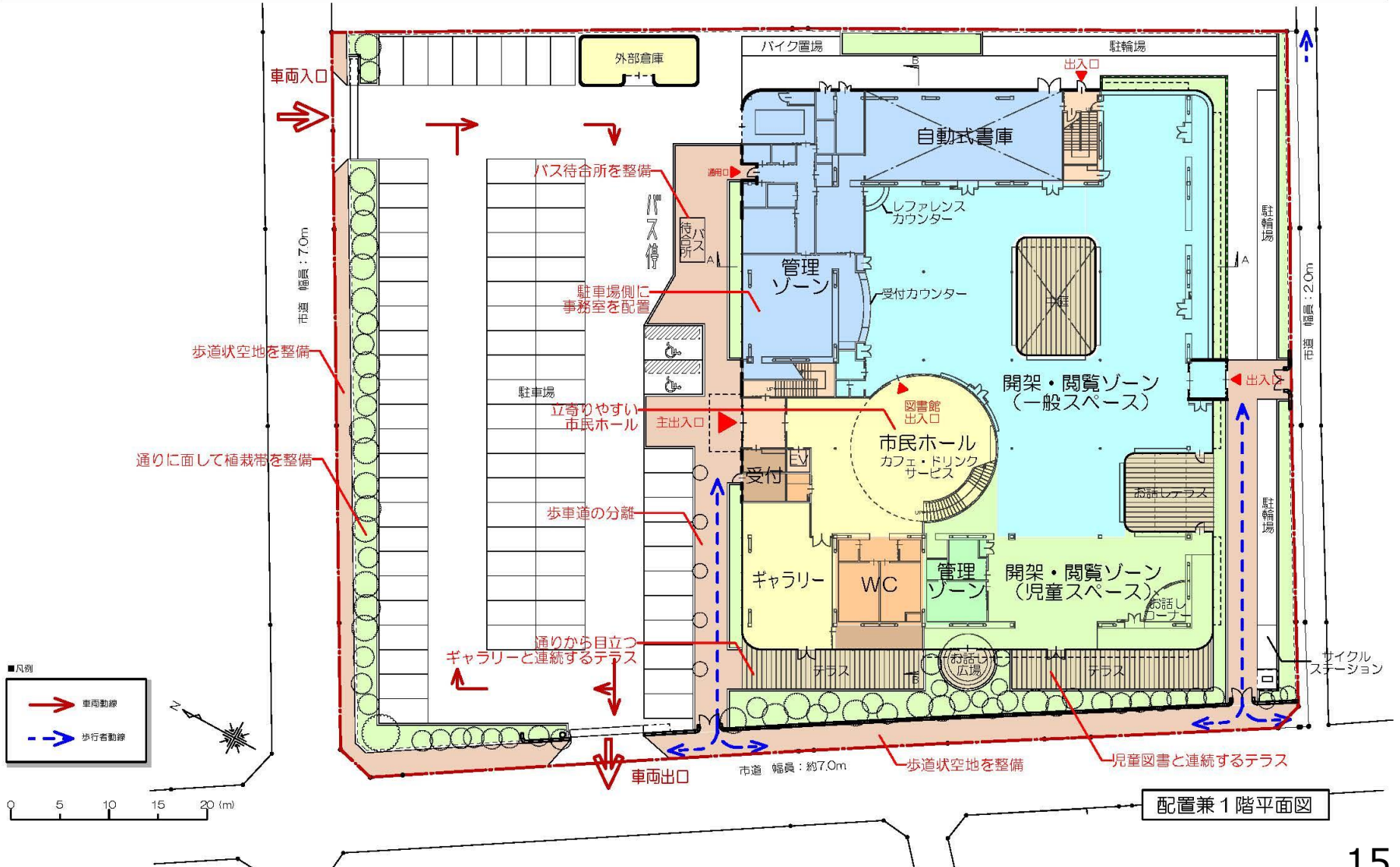


配置計画の考え方

- 歩道状空気を計画し歩車道を分離することで、敷地内及び敷地周辺の交通上の安全に配慮します。
- 2面の道路に面している場所に駐車場を配置し、一般車両・バスの円滑な車両動線計画とします。
- 道路に面して植栽帯や壁面緑化を配置し、自然豊かな敷地周辺の環境に馴染む施設とします。

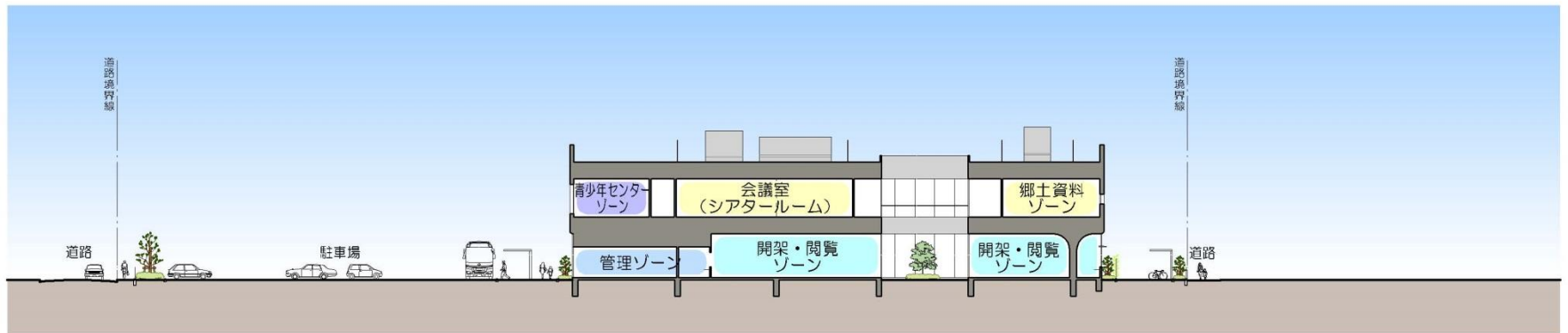
1階平面計画の考え方

- 複合施設において、各利用者を結びつける市民ホールをエントランス付近に配置します。
- 市民ホールにメインの階段を配置し、来館者が把握しやすく利用しやすい明快な空間構成とします。
- 書架スペースは中庭を中心として明るく開放的で見通しのある空間とします。

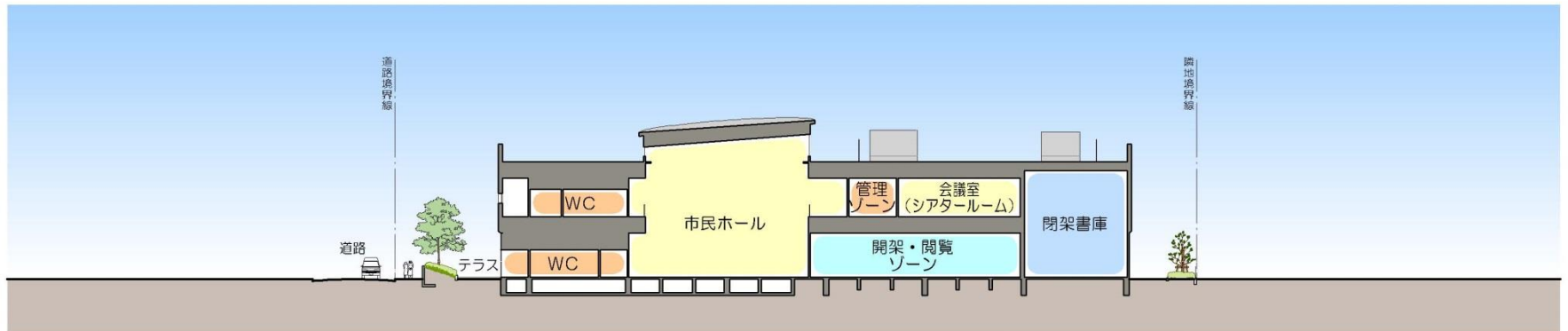


断面計画の考え方

- 1階の階高は、開架スペース等の天井高さを4.0m確保できる高さに設定し、明るく開放的な空間とします。
- 中庭から読書空間として対応しいやわらかな自然光を取入れます。
- 道路から屋上の設備が隠れるようパラペットの高さを設定し、景観に配慮します。



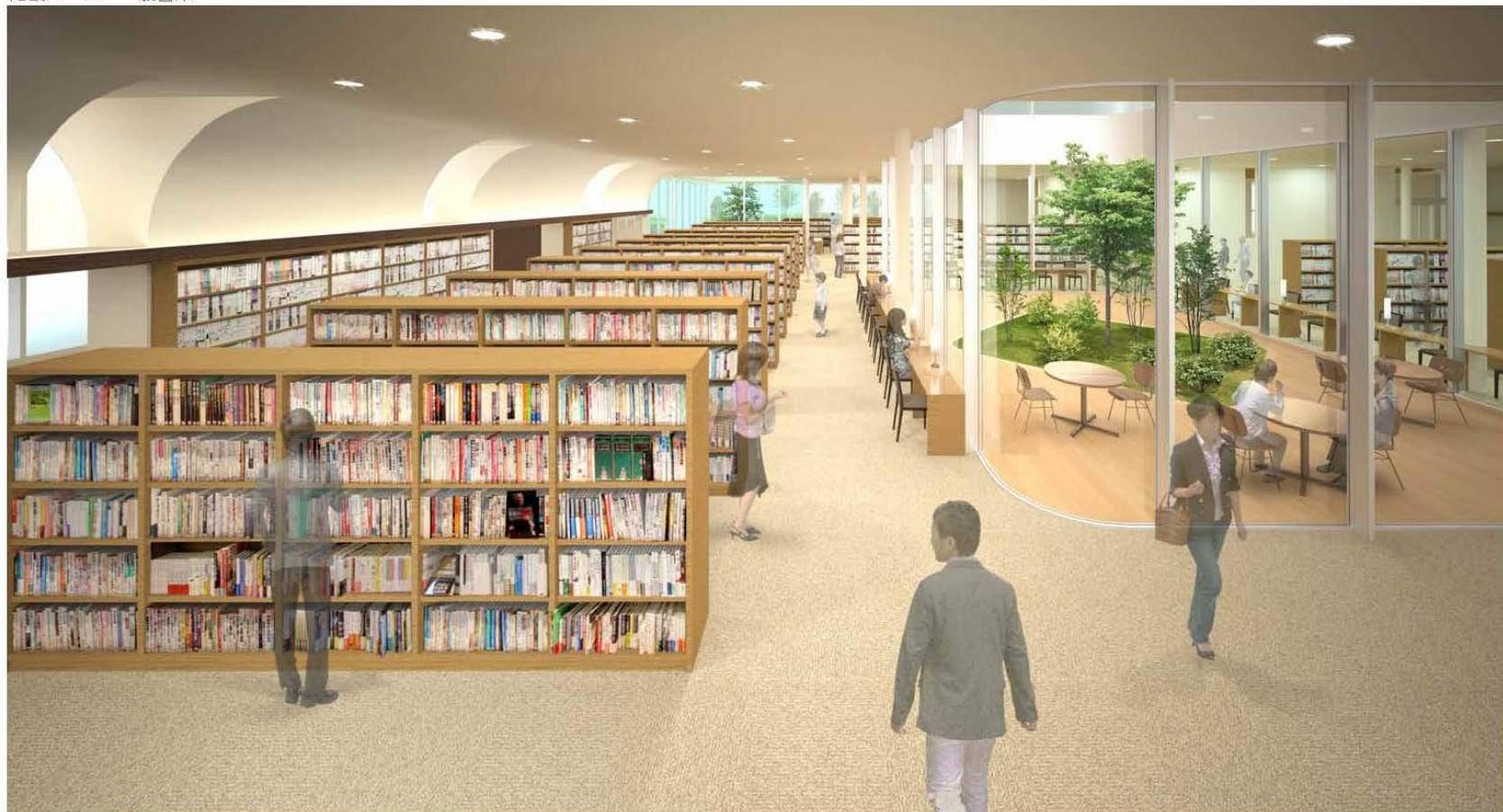
A - A断面図



B - B断面図



自然豊かなでどかな雰囲気周辺の環境に馴染み、市民に親しまれる外観とし、1階は透明性が高く、立ち寄りやすい施設とします。



書架スペースは中庭を中心として明るく開放的で
見通しのある空間とし、快適な読書環境を創ります。

(仮)上尾市中央図書館基本設計 比較表

	敷地面積	駐車台数	駐輪台数(バイク含む)
新図書館	約7,152m ²	84台	200台
現図書館本館	約2,418m ²	57台 (うち借地分40台)	約30台

	開架面積(注1)	蔵書数	開架冊数	閉架冊数	閲覧テーブル席
新図書館	約1,300m ²	約43万冊 (注2)	約18万冊	約25万冊 (注2)	館内:約90席 テラス:約20席
現図書館本館	約800m ²	約30万冊	約12万冊	約18万冊	館内:46席

注1: 書架や閲覧席が配置された面積

注2: 収蔵可能冊数