



自転車で
行こう!

上尾桜めぐり

広報広聴課 ☎775-4918・FAX776-8873

3月に入り、春の訪れを感じる季節となってきました。市内には身近な桜スポットがたくさんあります。少しずつ暖くなる季節には、桜色に彩られた街並みを見に出掛けてみませんか?今回は、「上尾サイクルマップ」をもとに、サイクリングで巡れるおすすめ桜スポットを紹介します!



所…所在地 P…駐車場 林…トイレ



— サイクリングコース
(上尾サイクルマップより)
桜スポット



私たちが紹介します!



ぐるサイクラブ
代表
田村 耕一さん

ぐるサイクラブ
サブリーダー
奥田 昭さん

「ぐるサイクラブ」は、上尾を中心に近郊約20~50kmでサイクリングを楽しんでいます。「上尾サイクルマップ」は「上尾市協働のまちづくり推進モデル事業(自転車のまち“あげお”ステップ・アップ作戦)」の一環として、上尾市と協働により作成したもので、市内の自然、歴史などの魅力を満喫できるコースとなっています。コース上だけでなく、コース沿い周辺にも、上尾の桜を楽しめるスポットがたくさんあります。サイクリングしながら楽しめるおすすめの桜スポットを紹介します。



上尾サイクルマップ

都市計画課 ☎775-7629・FAX775-9906

詳しいサイクリングコースは上尾サイクルマップで確認できます。【配布場所】市役所(1階総合案内)、上尾市観光協会、上尾商工会議所、市民活動支援センター、各支所・出張所・公民館

見沼代用水周辺

見沼代用水路沿いは長い桜並木が続きます。途中、自転車を止めて休憩しながら、のどかな風景をゆったり楽しめます。

所瓦葺見沼代用水周辺
P無 林無

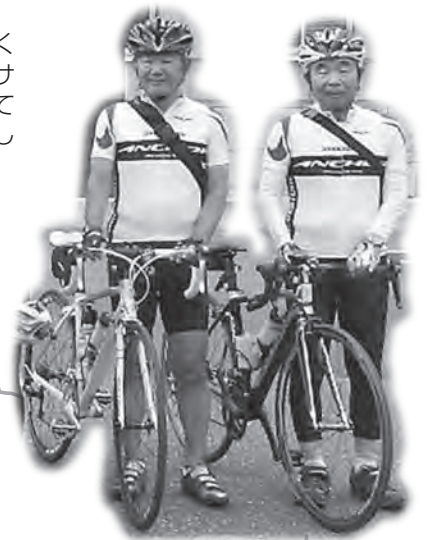




上平公園

バラ園の周りを囲むように咲く桜の木が公園内を彩ります。サイクリング途中、自転車を止めて公園内を歩き、桜の中を散歩し気分転換できます。

所 菅谷16 P 約360台 林有



ちょっと寄り道

児童館アッピーランド周辺

サイクリングコースから少し外れ芝川沿いを走ると、見えてくる桜色と菜の花の黄色のコントラストに心癒やされます。

所 本町6-11 P 約50台 林有

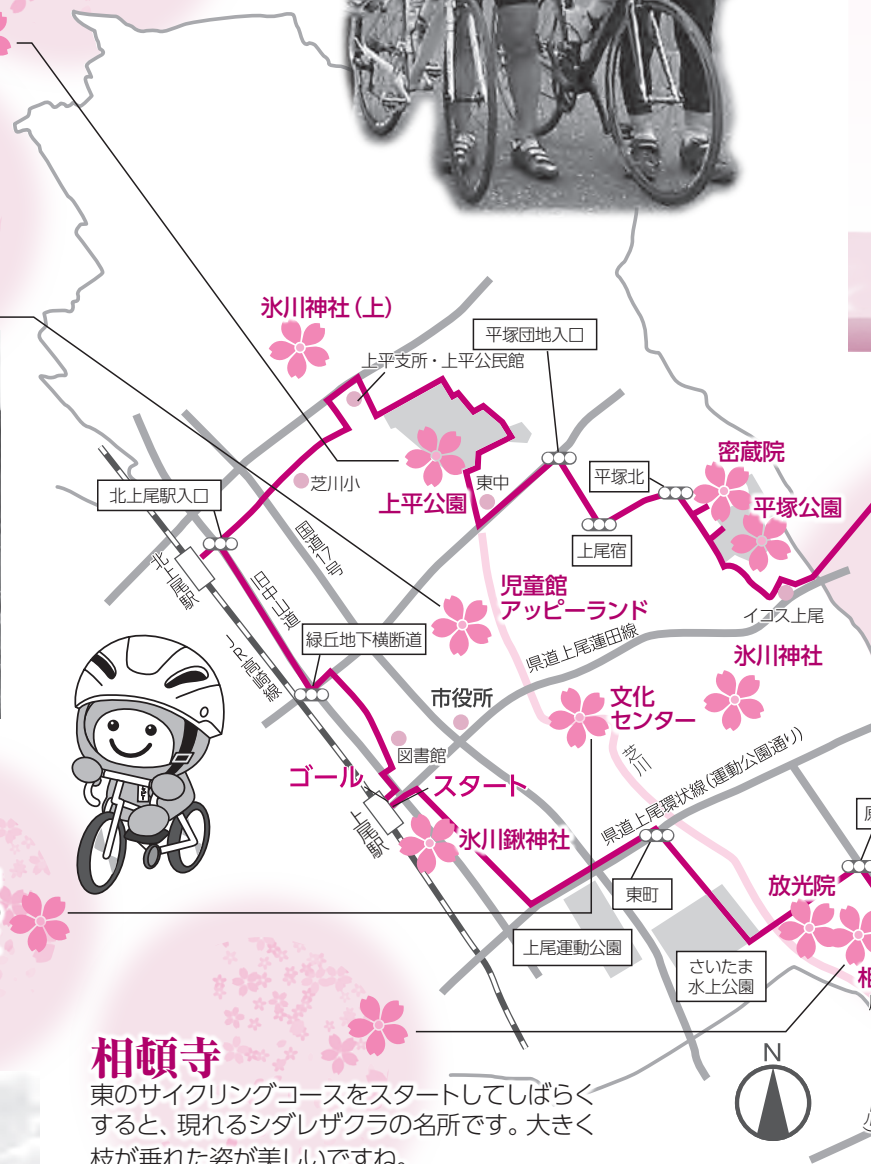
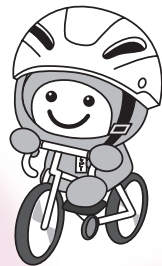


ちょっと寄り道

文化センター

昼の桜並木の散策はもちろん、上尾さくらまつり期間中の夜は幻想的な桜のライトアップが楽しめます。サイクリングコースから少し移動し、ゆっくり桜を楽しみましょう。

所 ニツ宮750 P 約260台 林有



相頓寺

東のサイクリングコースをスタートしてしばらくすると、現れるシダレザクラの名所です。大きく枝が垂れた姿が美しいですね。

所 五番町14-2 P 約30台 林有





谷津観音

サイクリングコースのスタート地点・ゴール地点のJR上尾駅から近く、気軽に桜を楽しめる隠れた名所です。

所 谷津2-3-23 P無 林無

富士見親水公園

「自転車のまち“あげお”スマート・サイクル☆フェスタ」当日は、スタンプラリーのポイントになる他、鴨川カフェもオープンします。のんびり散歩に最適です。

所 富士見2丁目鴨川沿い P無 林無



自転車で出掛ける時には



- 自転車の整備・点検をしっかりと行いましょう。
- 交通マナーを守り、安全走行を心掛けましょう。
- 安全のため、ヘルメット、グローブを着用しましょう。
- 乗りやすい服装をし、汗を吸収しやすい衣服などを選びましょう。
- 水分、糖分(飴など)を持参しましょう。
- カメラを持っていくと、サイクリング途中の景色を写真に収めて楽しめます。

サイクリングのすすめ

サイクリングは、ウォーキングやジョギングよりも、長距離を走ることができます。また、自動車では通り過ぎてしまうようなところも、脇道に入りゆったり散歩でき、思わぬ発見や出会いを味わえます。

健康維持にも最適で若者だけでなく、高齢者にもおすすめです。





上尾丸山公園

自転車を止めて、公園内の桜のトンネルを散歩した後は、再び自転車に乗り、荒川沿いの上尾サイクリングロードを走ります。

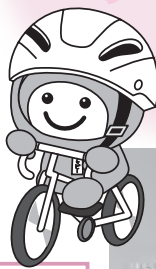
所 平方3326 P 約500台 林有



東榮寺

桜以外にもイチョウの大木などが見られ趣ある風景が広がります。東榮寺を出発した後も、ゴルフコースの間、鴨川沿いと、桜の見所が続きます。

所 中分3-90-1 P 約50台 林有



十連寺

山門をくぐると、厳かな雰囲気の中咲き誇る堂々とした桜の大木が出迎えてくれます。西側のサイクリングコースのゴール前に立ち寄りしたいポイントです。

所 今泉156 P 約30台 (土日は花見のための利用不可)

林無

「上尾さくらまつり」を開催します!

上尾市観光協会 ☎775-5917・FAX775-5024

時 3月26日(土)~4月3日(日) 所 上尾丸山公園、上尾市文化センター 因 丸山公園/期間中の(土)日、観光協会推奨土産品販売やJAあだち野女性部による手作りまんじゅう販売 文化センター/17時30分~21時にぼんぼりの点灯

「自転車のまち“あげお”スマート・サイクル☆フェスタ」を開催します!

都市計画課 ☎775-7629・FAX775-9906

☎<https://www.facebook.com/ageo.smart.cycle.festa>

市内西側を巡るスタンプラリーや自転車教室、グルメ出店など子どもからお年寄りまで楽しめるサイクルイベントです。時 3月26日(土)9時30分~16時 所 上尾丸山公園多目的広場 因 サイクル・スタンプラリー、スマート・サイクル☆スクール、自転車試乗会、ストライダー(ペダルなしの自転車)、グルメフェスタ、ステージイベントなど ※詳しくはイベント公式フェイスブックをご覧ください。

