

暮らし

イコス上尾の臨時休館

館内消毒のため、11月10日(火)は臨時休館します。 園イコス上尾 772-1611・772-1614

あげお産業祭期間中の市民体育館業務

11月4日(水)～9日(月)は施設貸し出し業務は行いません。利用料金取納などの受け付け業務は通常どおり行います。 日(土)、8日(日)を除く。 園市民体育館 781-8111・781-8113

国民年金保険料控除証明書を郵送

国民年金保険料納付済額は確定申告や市・県民税の申告で社会保険料控除の対象になります。国民年金保険料控除証明書は、平成27年1月1日～9月30日の間に納付した人には11月上旬、10月1日～12月31日の間に初めて納付した人には平成28年2月上旬に

日本年金機構から郵送されます。年末調整や確定申告時に利用してください。記載されている月以外の保険料を12月31日(木)までに納付した場合は「領収証書」を添えて申告してください。被扶養者の分も合算して申告できます。

国民年金保険料控除証明書が届かない場合や内容の確認は、大宮年金事務所(765-3399)に問い合わせてください。 園保険年金課 775-5137・775-9827

県民手帳の販売

12月18日(金)まで(各支所・出張所は12月4日(金)まで) 園市役所1階情報公開コーナー、各支所・出張所 【価格】500円 ※販売部数には限りがあります。 園総務課 775-4989・775-9819

平成27年分 税の申告

●平成27年分 年末調整説明会 11月18日(水)13時30分～15時30分 園上尾市文化センター 園法人・個人事業主 ●平成27年分 青色申告決算説明会 12月1日(火)10～

次回の税などの納付期限 11月30日(月)

国民健康保険税	第5期
介護保険料	第5期
後期高齢者医療保険料	第5期
し尿汲取手数料	第4期
(8～9月使用分)	

納税課 775-5135

12時・14時・16時、12月2日(水)10～12時 園上尾市文化センター 園青色個人事業主 ●白色申告者の記帳・帳簿などの保存制度 個人の白色申告者で事業や不動産貸し付けなどを行う全ての人は、記帳と帳簿書類の保存が必要です。所得税及び復興特別所得税の申告が必要ない人も、記帳・帳簿などの保存制度の対象になります。記帳・帳簿などの保存制度や記帳する内容については詳しくは、国税庁ホームページ(www.nta.go.jp)をご覧ください。

※関東信越税理士会上尾支部(776-8772)、上尾商工会議所(773-3111)でも指導しています。 園上尾税務署 770-1800(自動音声案内に従い「2」を選択)

屋根・外壁塗装、リフォーム全般 広告

これを知らないでリフォームすると損する可能性あり!

<http://proreform.net/> 施工実績相談件数 21年で5,463件
街の専門家が教えるノウハウ。
専門家プロフィール、マイベストプロ埼玉

お申し込みは「低コスト・リフォーム研究会」
0120・924・755
上尾商工会議所会員 上尾市本町5-17-13

結婚 経済産業大臣認定の相談所 NPO法人正会員 広告

子どもさんの結婚を心配されている親御様!!
ご両親相談会開催中。お電話お待ちしております。
会員数6万人。昔ながらの仲人。親身なお世話。

結婚相談 蘭 地元人間で安心です
上尾市緑丘5-2-14
マリッジセラピスト 齋藤 TEL. 048-771-0751

草津温泉・応徳温泉 出発地 上尾、桶川、北本、鴻巣、行田、熊谷、ふじみ野、川越、坂戸、高坂、東松山、滑川、嵐山、小川、吉見、太田、富岡 広告

○草津グリーンパーク/収容120名 29室 源泉かけ流し
会議室100名 大宴会場100名収容
○お宿花まめ/収容40名 9室 源泉かけ流し 露天風呂

【ちょっと贅沢送迎プラン】 ☆2名からの2泊3日プラン / 10名からのグループプラン / 15名からの得々プラン

森の中の静かな温泉リゾート
群馬県吾妻郡草津町草津464-523
0279-88-3960
URL <http://www.kusatsu-gpp.com>
草津グリーンパークパレス

古民家・和の空間・囲炉裏料理
群馬県吾妻郡中之条町大字小雨21-1
0279-95-3650
<http://www.hanamame-kuni.com>
道の駅六合 お宿 花まめ

【おわびと訂正】『広報あげお』10月号23ページ『平成28年4月の保育施設入所』の記事中、(仮称)上尾たいよう保育園の住所と(仮称)ナーサリーdeアンジェ浅間台幼児保育園の電話番号に誤りがありました。おわびして訂正します。(仮称)上尾たいよう保育園 【誤】瓦葺2248 【正】瓦葺1951-1/(仮称)ナーサリーdeアンジェ浅間台幼児保育園 【誤】778-3800 【正】788-3800

動物健康応援団 犬の正しい飼い方について

生活環境課 ☎775-6940・☎775-9872

「わが家の愛犬がナンバーワン、他のどの犬よりもかわいい」と思っている飼い主も多いのではないのでしょうか。依然ペットブームが衰える兆しはなく、むしろ勢いを増す傾向すら見受けられます。その背景には、犬などのペットとの生活を通じ、飼う人が日々の暮らしの中で「癒やし」や「潤い」を感じ取ることができるといった理由があるのかもしれませんが。

しかし、一方で近隣の飼い犬に関して保健所に寄せられる苦情も増加傾向にあります。特に鳴き声やふんの不始末に関する苦情が多く、また、一人暮らしで日中自宅に誰もいなくなってしまう、飼い犬の状況が分からなくなってしまうため、保健所から指摘を受けるまで飼い主が犬の迷惑行為に気付かなかったというケースもよく見受けられます。

ペット飼育者の増加に伴う苦情の多発傾向は、自身の生活に「癒やし」を求めて飼い始めたペットが周囲に迷惑を掛け、他人に「苦痛」を与えてしまう皮肉な現象と言えるでしょう。

周囲への配慮を怠り、身勝手な飼い方を放置するような一部の心ない飼い主のために、愛犬家全体が非難の目にさらされ、本来は犬が嫌いではなかった人まで犬を嫌うようになってしまうのは悲しいことです。

マナーを守り、周囲に迷惑を掛けないように飼うことで、自分の犬が地域の一員として迎えられることを願ってこそ真の愛犬家です。他人から自分の愛犬がどんな風に見られているか気にならないわけではないと思います。

犬を飼う上では①登録と年一回の狂犬病予防注射を実施する②リードなどで係留し、放さない③散歩時のふんは持ち帰る④無駄吠えしないようしつける⑤飼育環境の清潔保持に努める⑥不要な繁殖は行わない(避妊・去勢措置の実施)など、基本的なマナーは守りましょう。

～埼玉県保健医療部生活衛生課～

11月30日は
「年金の日」です！

年金記録や将来の年金受給見込み額を確認し、未来の生活設計について考えてみましょう。

日本年金機構のホームページにある「ねんきんネット」を利用すると、自分の年金記録を確認できる他、将来の年金受給見込み額を試算することができます。詳しくは日本年金機構のホームページ(www.nenkin.go.jp)をご覧ください。

//www.nenkin.go.jp/n/wwww.net)をご覧ください。大宮年金事務所(651-3309)に問い合わせください。 閏保険年金課☎775-5137・☎775-9827

11月は労働保険適用促進強化期間

労働保険は「労災保険」と「雇用保険」の総称で、労働者の業務上・通勤途上の負傷や疾病、失業した場合に必要な保険給付などを行って

います。原則として労働者を一人でも雇用している事業主は、加入の手続きを行うことが義務付けられています。まだ加入していない事業主は、加入の手続きをしてください。手続き指導と加入勧奨をしても自主的な加入手続きを行わない事業主に対しては、強制的な加入を含めた対策を実施しています。詳しくは問い合わせてください。 閏埼玉労働局☎600-6203・☎600-6223

結婚しましょう!! ☎048-786-1412

親身になり、無料で相談をし、料金も納得できます。

大手仲人会加盟

女性会員と公務員の登録者多数!!

元警察官の結婚相談室
あいだ結婚相談室
室長 会田和夫

〒363-0028 桶川市下日出谷西2-13-1

弁護士による無料法律相談

法律相談は何度でも無料! お電話又はHPからご予約下さい

～ご存知ですか?～
B型肝炎給付金請求
B型肝炎の方が国から最大3,600万円受け取れる制度があります!

離婚、相続、借金、交通事故、労働、成年後見、不動産、債権回収、損害賠償、顧問契約等お気軽にご相談下さい

ご相談の流れ等は事務所HPをご覧ください

木村東谷 | 検索

木村・東谷法律事務所 048-829-9591
浦和駅西口徒歩7分

11月無料体験学習 受付中!

たしかな学力を身につけるために、小さいうちから、KUMONでまなびの体験をスタートさせませんか。遊びの続きのような感覚で、身近な「ことば」、「かず」とふれ合いながら、将来まで役立つまなびの力をぐんぐん伸ばします。

11/16(月)～11/30(月) 期間中4回学習できます!

- 費用/無料 ●対象/幼児、小学生～高校生
- 教科/算数・数学、国語、英語

0-1・2歳のお子様とお母さまへ **無料お試し** キャンペーン
ベビークモン

く蒙のオリジナル絵本とCDで親子の楽しいことばのやりとりを。教室で先生とのコミュニケーションタイムも。期間中「BabyKumon お試しハック」で2週間、ご家庭で歌いかけと読み聞かせを体感いただけます。

11/1(日)～11/30(月)

- 対象: 0～2歳のお子さまと保護者さま

～上尾地区 教育講演会～

すべての教育の出発点といわれる「家庭教育」のポイントについてお伝えします。

- ◆日時: 11月13日(金) 10:00～11:30
- ◆会場: 上尾コミュニティーセンター 視聴覚室
- ◆講師: 松平 昭一(公文教育研究会) ◆参加費: 無料

KUMON ★お申込み・お問い合わせは★
0120-372-100

時とき 所ところ 内容 対象 費用・金額 ※記載のないものは「無料」 定員 持ち物
申込み ※記載のないものは「当日、直接会場へ」 問い合わせ

消費者被害防止 キャンペーン

消費者被害を防止するため、市消費者団体連絡会と共催でキャンペーンを実施します。
 11月9日(月)16時〜 16時J R上尾駅自由通路と東西ペデストリアンデッキ ④消費者被害防止を呼び掛け、啓発チラシ・消費者被害防止シールなどの配布 ⑤消費生活センター ⑥775-0800・⑦776-4600



昨年の消費者被害防止キャンペーン

平成28年4月入所児童保育所 入所希望者説明会

平成28年4月から児童保育所への入所を希望する保護者を対象に説明会を開催します。なお、説明会に参加しない

771-6945・777-5790
 ④ NPO法人あげお学童クラブの会(青少年センター内)

【入所希望者説明会日程表】

とき	ところ	対象
12月13日(日) 10~12時	上尾市文化センター(二ツ宮750)	新規入所希望者
12月18日(金) 19~21時	青少年センター(上町2-14-19)	上記の説明会に参加できない新規入所希望者
12月19日(土) 10~12時		上記2回の説明会に参加できない新規入所希望者

※駐車場に限りがありますので、できるだけ徒歩・自転車でおいでください。

場合、4月に入所できない場合があります。説明会に参加できない場合はNPO法人あげお学童クラブの会へ問い合わせてください。 ※県立上尾特別支援学校・上尾かしの木特別支援学校の人は障害児児童保育室バナナキッズ(☎777-3030)へ問い合わせてください。

歳末たすけあい募金 配分申請

「みんなでささえあう、あったかい地域づくり」

歳末援護金などの配分を希望する人・団体は次のとおり申請してください。

- **介護用品券** ①介護保険認定要介護3〜5で10月1日現在在宅で生活をしている人(施設入所・長期入院の人を除く)②特別障害者手当と障害児福祉手当を受給し、常時車いすを使用している人 ③介護保険被保険者証または障害者手帳の写し(介護度または障害等級が明記してあるページ)に電話番号を記入し、11月9日(月)まで(必着)に直接または郵送で社会福祉協議会(〒362-0011平塚24へ)
- **援護金** ④所得が生活保護基準の1.5倍以内の世帯生活保護受給世帯を除く ⑤申請用紙(各支所・出張所にある)に必要事項を記入し、収入を確認できる給与明細書(直近3カ月分)などの写しを添えて、11月9日まで(必着)に担当民生委員へ

● **歳末たすけあい地域福祉活**

広告

“プラザオオノの3つの新しい提案”

男の旅立ち
29万円
心に残るお別れ

レディースプラン
28万円
美しい旅立ち

プレミアム
100万コース

365日
24時間
受付

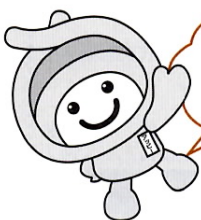
「県央みずほ斎場」「つつじ苑」での式場葬も承ります

プラザオオノ
0120-33-7475

「もしもの時に...
まず、ご連絡下さい」
会館・祭壇使用料無料
返礼品2割引

3つの地域密着型メモリアルホール
 プラザオオノ上尾店 上尾市緑丘2-5-2
 プラザオオノ桶川店 桶川市若宮1-1-19
 プラザオオノ北本店 北本市山中1-115

『ゆるキャラ®グランプリ2015』 アッピー奮闘中!



11月16日(日)が投票締切!
みんなで応援してね☆

詳しくは、

ゆるキャラグランプリ 検索

有料広告募集中!!

毎月約8万5,000部発行の『広報あげお』に広告を掲載しませんか?

料金や申し込み方法など、詳しくは市ホームページをご覧ください。

有料広告のお問い合わせは
 ⇨ 広報広聴課 ☎ 775-4918
 ☎ 776-8873

11月は児童虐待防止推進月間

～「もしかして」あなたが救う小さな手～

子ども・若者相談センター ☎783-4964・☎774-5342
 中央児童相談所 ☎775-4152
 上尾警察署 ☎773-0110

虐待によって子どもたちが傷つく悲しい事件がたびたび起きています。子どもへの虐待は、子育ての中で「いつでも」「どんな家庭にも」起こり得る問題であり、虐待から子どもたちを守るには、早期発見、早期対応が大切です。

●**児童虐待とは** 子どもの心や体を傷つけ、健やかな成長、発達を損なう次のような行為です。

身体的虐待	殴る、蹴る、投げ落とす、激しく揺さぶる、やけどを負わせる、縄などにより一室に拘束するなど
心理的虐待	言葉による脅し、無視、兄弟姉妹間の差別的扱い、子どもの目の前で家族に対して暴力を振るうなど
性的虐待	子どもへの性的行為、性的行為を見せる、性器を触るまたは触らせる、ポルノグラフィの被写体にするなど
育児放棄(ネグレクト)	家に閉じ込める、食事を与えない、ひどく不潔にする、病气やけがをしても病院に連れて行かないなど

●**みんなで防ぐ児童虐待** 子育てをめぐる家庭環境などの変化により、親が孤立して、子育てに自信をなくしたり、不安や悩みなどから虐待へと発展したりするケースが増えています。子育ての不安に苦しむ親に対して、専門機関や近隣の人たちが協力し合いながら、援助の手を差し伸べることが大切です。

●**虐待かもと思ったら189番へ** 虐待の疑いがある・子育てで悩んでいる人がいるなどの場合は、「189番」に電話してください。相談者の秘密は守られます。

動配分 ☎10月～平成28年3月に、地域住民の参加による福祉活動の促進や交流などのため歳末福祉事業を計画している市内福祉団体施設 ☎申請用紙(社会福祉協議会にある。ホームページ(☎http://www.ageo-shakyo.or.jp)からダウンロードも可)に必要事項を記入して、11月9日まで(必着)に社会福祉協議会へ
 ☎上尾市社会福祉協議会 ☎773-7155・☎772-8647

セルフスタンドでは安全な給油を

ガソリンや軽油は、取り扱い方法を誤ると大きな事故につながる危険物です。セルフスタンドを利用するときは、次のことに注意して安全な給油を心掛けましょう。給油を行う時は、パーキングブレーキをかけ、エンジンを停止する/ライター・たばこなどの火気を使用しない/自動

車から降りる時は、窓やドアを閉める/給油の前に油種を確認する/静電気除去シートに触れる/給油ノズルは止まるところまで差し込み、レバーを完全に握る/自動的に給油が止まったら、それ以上給油はしない/自動車の荷台に乗せたバイクや発電機などに給油しない ☎予防課 ☎775-1314・☎775-2230



秋季全国火災予防運動

予防課 ☎775-1314・☎775-2230

「無防備な 心に火災が かくれんぼ」を統一標語に、秋季全国火災予防運動が実施されます。この運動は火災予防の意識を持ち、高齢者などの死者を減少させるとともに、財産の損失を防ぐことを目的として実施しています。期間中は、防災無線や消防車両による広報活動を実施します。☎11月9日(月)～15日(日) 【重点目標】①住宅防火対策の推進(住宅用火災警報器<住警器>の設置促進・たばこ火災防止)②放火火災・連続放火火災防止対策の推進③特定防火対象物などの防火安全対策の徹底④製品火災の発生防止に向けた取り組みの推進⑤多数の人が集合する催しに対する火災予防指導などの徹底

●住警器の設置促進の取り組み

①市消防職員による防火訪問

☎11月9日～15日9時～16時30分 ☎市消防職員が直接訪問し、玄関先で住警器の必要性などを説明する ※

希望者には住宅内を見ながら火災予防のアドバイスを行う「住宅防火診断」も行います。☎市内の戸建て住宅 ※期間中、できるだけ多くの住宅に訪問する予定ですが、市内全ての住宅には訪問できません。

②住警器取り付けサポートの実施

「住警器を購入したが、取り付け方が分からない」という市内の家庭を、市消防職員が訪問し、電池式の住警器の取り付け作業を行います。 ※住警器は事前に購入してください。☎土(日)祝を除く毎日9時～16時30分 ☎直接または電話で予防課(上尾村537、月)～(金)8時30分～17時15分)へ ※住警器が設置されている家庭には、「住警器設置済みシール」を配布しています。

●悪質な業者に注意

市消防職員が住警器の販売やあっせんを行うことは一切ありません。悪質な訪問販売には十分注意してください。

埼玉友好士業「暮らしと事業のよさ」相談会

■11月7日(土)10時30分～15時30分 所浦和コロン(さいたま市浦和区高砂1-12-1)7階ホール 関弁護士、司法書士、土地家屋調査士、税理士、行政書士、社会保険労務士、公認会計士、公証人、不動産鑑定士、中小企業診断士・弁理士による無料相談 関埼玉土地家屋調査士会 862-3173

司法書士法律相談会

■11月5日(木)・19日(木)・26日(木)13時30分～16時30分 所ウエスタ川越(川越市新宿町1-17-17) 関相続、遺言、登記、債務整理、成年後見、不動産の名義変更などの相談(面談で1組1時間・要予約) 関希望する相談日の1週間前までに電話で総合相談センター(関838-7472)(土)関(関)年末年始を除く10～16時(関)関埼玉司法書士会事務局 関863-7806-1



スポーツ・レクリエーション

ファミリーバドミントン大会

ファミリーバドミントンは前衛1人・後衛2人の3人1組で行い、スポンジのシャトルを2回までつなげて相手に返します。バドミントンとは少し違うルールで、子どもから大人まで楽しめるスポーツです。 関12月13日(日)9時～ 関上尾市民体育館 【種目】①

ソフトバレーボール大会

■11月15日(日)9時40分～(受付)9時、試合開始10時

2015/16 上尾メディックスが出場する V・プレミアリーグが開幕!

一般財団法人日本バレーボールリーグ機構 関03-5786-0611・関03-5786-0617



昨シーズン3位と躍進した女子バレーボールチーム上尾メディックスのV・プレミアリーグ公式戦が下記の日程で行われます。上尾メディックスの奮闘をぜひ会場で応援してください。

2015/16 V・プレミアリーグ女子レギュラーラウンド 上尾メディックス試合予定

とき	ところ		対戦相手
10月17日(土)	東京都	渋谷区 東京体育館	久光製薬スプリングス
10月24日(土)	愛知県	西尾市 西尾市総合体育館	東レアローズ
10月25日(日)			トヨタ車体クインシーズ
10月31日(土)	岐阜県	関市 関市総合体育館	NECレッドロケッツ
11月1日(日)	三重県	鈴鹿市 鈴鹿市立体育館	日立リヴァーレ
11月7日(土)			岡山シーガルズ
11月8日(日)	埼玉県	深谷市 深谷市総合体育館(深谷ビッグタートル)	デンソーエアービーズ
11月21日(土)			東レアローズ
11月22日(日)			トヨタ車体クインシーズ
11月28日(土)	東京都	大田区 大田区総合体育館	日立リヴァーレ
11月29日(日)			岡山シーガルズ
12月5日(土)	北海道	函館市 函館アリーナ	久光製薬スプリングス
12月6日(日)			NECレッドロケッツ
12月12日(土)			デンソーエアービーズ
12月13日(日)	愛知県	岡崎市 岡崎市中央総合公園総合体育館	岡山シーガルズ
平成28年1月9日(土)	宮崎県	延岡市 延岡市民体育館	日立リヴァーレ
1月10日(日)		宮崎市 宮崎市総合体育館	久光製薬スプリングス
1月16日(土)			NECレッドロケッツ
1月17日(日)	埼玉県	さいたま市 記念総合体育館	トヨタ車体クインシーズ
1月23日(土)			東レアローズ
1月24日(日)	秋田県	秋田市 秋田県立体育館	デンソーエアービーズ

関上尾市民体育館 関市内に在住・在勤・在学の人で編成されたチーム 【種目】①ファミリーの部(30歳以上の男女各2人と小学生4人の計8人)②トリムA(18歳以上の男女各4人の計8人)③トリムB(50歳以上の男女各4人の計8人)④トリムC(18歳以上の女子8人)⑤トリムD(40歳以上の女子8人) ※組み合わせは抽選を行い、試合当日に発表します。 関1チーム2千円 関郵送またはファクスでチーム名、代表者名、住所、電話番号、選手全員の氏名・年齢を11月8日(日)までに、市バレーボール連盟事務局の泉田美(〒362-0047今泉21-18)へ 関泉田 関090-110036600・関781-8158

上尾市民球場11月の催し

第16回2市1町管内(上尾市、

桶川市、伊奈町)高等学校硬式野球大会 11月7日(土)・8日(日)・14日(土)・15日(日) ※予備日は21日(土)です。 上尾市地域振興公社 08986・0776-13322

上尾市民駅伝競走大会

平成28年1月23日(土) ※雨天・小雪は決行、積雪・落雷の恐れがある場合は中止します。 上尾運動公園陸上競技場周辺コース 【種目・

対象】第一部／一般市内に在住・在勤・在学の人(小・中学生を除く) 第二部／女子(市内に在住・在勤・在学の女子(小・中学生を除く) 第三部／体育協会支部(小・中学生を除く) 第四部／中学生女子 第五部／中学生男子 第六部／小学生男子 第七部／小学生女子 小学生 1,400円 中学生 600円 その他 2,600円 ※1チームの参加費用です。 参加申込書スポーツ振興課にある。市ホームページからダウンロードも可能に必要事項を記入して、11月2日(月)25日(水)10時(祝を除く。ただ

し21日(土)は受け付け可)に直接、スポーツ振興課へ ※近隣の皆さんのご協力をお願いします。 上尾スポーツ振興課 0781-8112・0776-22250



募集

文化センター

ウィンターライブ出演者

12月27日(日) 文化センター 弾き語り、バンド演奏など 市内に在住・在勤・在学のメンバーを含む個人または団体 出演者1人につき千円 12組(応募者多数の場合は抽選) 【出演時間】1組あたり20分程度(セッティング・片付け含む) 申込書(文化センター、市役所1階総合案内、各支所・出張所・公民館など)にある。文化センターホームページからダウンロードも可能に必要事項を記入して、11月20日(金)まで(必着)に直接か郵送またはファクスで文化センター〒362-0017二ツ宮750へ ※11月29日(日)に代表者会議を行

います。 上尾市文化センター 074-2951・074-2955

あげお子ども大学 入学生

子ども大学とは、大学のキャンパスなどで学ぶ子どものための大学です。大学で学が専門的な学問や研究を、大学の教授などが分かりやすく教えてくれます。詳しくは上尾市ホームページや学校で配られるチラシをご覧ください。 11月28日(土)、12月13日(日)・19日(土) 聖学院大学、ものつくり大学、立正大学熊谷キャンパス 市内に在住の小学5・6年生 30人 往復はがきに学校名、学年、児童氏名(ふりがな)、生年月日、性別、保護者氏名、住所、電話番号、緊急連絡先、メールアドレス、参加者の応募動機を記入して、11月13日(金)まで(必着)に生涯学習課〒362-8501本町3-1-1へ 生涯学習課 075-9490・0776-2250

あげお環境賞 候補者

上尾市環境推進協議会で

は、環境保全への意識を高めるため、他の模範になる優れた取り組みをされた個人・市民団体・事業者を表彰します。受賞者は、平成28年6月4日(土)に開催する「上尾市環境推進大会2016」で授賞式を行う予定です。 市内で次の①～⑧の活動を行っている個人・団体が市内に事業所がある事業者 ①河川・湖沼・緑地など身近な自然に対する保全活動 ②身近な自然の創造を行う先進的な活動 ③省資源・省エネルギーなど地球温暖化に配慮した活動 ④ごみの減量化・リサイクルによる資源循環型社会の構築のための活動 ⑤環境学習など、環境保全意識を高めるための活動 ⑥環境マネジメントシステムの導入や製造工程など事業活動における環境負荷低減の取組 ⑦環境の保全や創造に貢献する特に優れた製品やサービスを提供する事業 ⑧その他、環境の保全や環境への負荷低減に関して有効な活動 ※過去5年以内に同一事例で「あげお環境賞」を受賞していない人が対象です。 【応募締

切】平成28年1月20日(水) ※詳しくは上尾市環境推進協議会事務局(環境政策課内)にお問い合わせください。 環境政策課 075-6925・0776-9872

上尾税務署

確定申告期のアルバイト

【勤務期間】①平成28年1月上旬～3月末 ②平成28年1月上旬～3月中旬 【勤務時間】8時45分～17時の間で、原則45～7時間 上尾税務署 【勤務内容】確定申告事務の補助作業 ①データの入力・チェック・書類整理など ②申告会場でのパソコン操作補助 【時給】①860円～②920円(交通費は規定内で別途支給) 18歳以上でパソコン操作ができる人 【募集人数】80人程度 【選考方法】書類審査と面接(簡単なパソコンの実技試験あり) 【写真付きの履歴書を用意して直接または郵送で上尾税務署総務課(〒362-8504西門前57)へ 上尾税務署総務課 0776-1820

※記載のないものは「無料」 定員 持ち物 とき ところ 内容 対象 費用・金額 申し込み ※記載のないものは「当日、直接会場へ」 問い合わせ

**上尾市さわやか相談室
相談員**

【勤務日・時間】週5日・1日5時間45分 【勤務場所】市内中学校 ②学校教育に理解があり、子どもへの声掛けや相談に応じることができ知識や経験がある人(原則として昭和26年4月2日〜平成6年4月1日生まれの人) 【報酬】月額14万7千円(平成27年度実績) 【募集人数】11人 【任用期間】平成28年4月1日〜平成29年3月31日 ③志願書(教育センターにある)に顔写真(4×3^{センチ})1枚を貼り付けたものと面接連絡用はがき(必要事項を記入を11月20日(金)まで(必着)に直接または郵送で教育センター(〒362-0037上町2-14-19)へ) ④上尾市教育センター ⑤7600・☎76-7604

上尾看護専門学校学生

【試験日】12月5日(土) ⑥一般 ⑦①高校を卒業または平成28年3月に卒業見込みの人②高校卒業程度認定試験に合格している人③学校教育法第150条

第7項の規定に適合し、審査で認められた人 ⑧社会人①大学が短期大学を卒業または平成28年3月に卒業見込みの人②高校を卒業または高校卒業程度認定試験に合格し、入学時に満23歳に達している人 ⑨入学願書(上尾看護専門学校へ〒362-0021原市3494-4)にある。ホームページ(☎http://www.geon.jp)からダウンロードも可)に必要事項を記入して、11月16日(月)〜25日(水)(必着)に直接または郵送で上尾看護専門学校へ ⑩上尾市医師会上尾看護専門学校 ⑪72-1043・☎72-1302

**「上尾駅前市民塾」第3期
受講者(1〜3月)**

⑫市民活動支援センター ⑬市内に在住・在勤の人 ⑭各25人(応募者多数の場合は抽選) ⑮無料 ※②は材料費200円、③は保険料50円です。 ⑯住所、氏名、年齢、電話番号、受講希望講座名、市民塾をどこで知ったかを、直接か電話またはファクス、メールで11月29日(日)までに市民活動

支援センターへ

とき	講座名	講師
①平成28年1月9日(土)	わたしにもできる、命を救うAED～応急手当とAED操作法～	上尾市東消防署職員
②2月13日(土)	脳をきたえる楽しい折り紙～伝統文化“折り紙”の講義と作品づくり～	渡邊 芳恵さん(折り紙グループしだの会)
③3月5日(土)	上尾はおもしろい! 歴史のこぼれ話と駅前散歩～ガイドが語る上尾の名所・旧跡～	杉山 久是さん(あげおアッピーガイドの会)

※時間はいずれも14～16時です。

2015上尾シティマラソン写真コンテスト作品

第28回2015上尾シティマラソンで撮影した写真のコンテストを実施します。応募作品は12月19日(土)〜27日(日)に市民体育館ロビー、平成28年

1月5日(火)〜11日(祝)に市役所ギャラリーで開催する写真展に展示します。

①一般の部 / 【作品の規格】白黒・カラーを問わず、サイズはキャビネ(12×16.5^{センチ})から四つ切り(25×30.5^{センチ})まで(組写真不可) ②小・中学生の部 / テーマ「家族・友人・仲間」(上尾シティマラソンで家族や友人仲間が走っている姿を捉える) 【作品の規格】白黒・カラーを問わず、サイズはし判またはサービス判 ③市内に在住の小・中学生 【①②共通】④作品(未発表の物、1人2点までの裏に題名、撮影場所、出品者の住所・氏名(ふりがな)・電話番号、小・中学生は学校名と学年を記入して、11月26日(木)まで(必着)に「上尾シティマラソン実行委員会写真コンテスト」係(〒362-8501本町3-1-1スポーツ振興課内)へ 【表彰】優秀作品(プランプリ、優秀賞、特別賞など)には賞状、記念品などを贈呈 ※応募作品の著作権は主催者に帰属し、作品は返却しません。作品の譲渡を希望する人がいた場合、相手に出品者の

自衛官

【募集種目・応募期間・応募資格・試験日】左表のとおり

募集種目	応募期間	応募資格	試験日
高等工科 学校生徒	推薦 11月1日(日)～ 12月4日(金)	中学卒業(卒業 見込みを含む) 17歳未満の男 性(中学校長な どの推薦など が必要)	平成28年1月9日(土)～11日(祝)のうち指定された1日
	一般 11月1日～ 平成28年 1月8日(金)		1次試験/ 平成28年1月23日(土) (2次試験あり)
自衛官 候補生	第4回 11月12日(木)	日本国籍を有する 18歳以上27歳 未満の人	11月19日(木)～22日(日)
	第5回 11月30日(月)		12月7日(月)～11日(金)

※年齢は平成28年4月1日現在です。

⑭自衛隊埼玉地方協力本部さ
いたま地域事務所 ⑮ ☎651-
2420

講座

男の料理講座
〜年越しそばを作ろう〜

女性に偏りがちな家事に、男性の積極的な参加(カジメーン)家事をする男性と家庭での男女平等の推進を図るために、そば打ちの名人からそばの作り方を学びます。 時

12月19日(土)9〜14時 所上

尾公民館 【講師】梶川光二さん 全麵協4段・分枝流・彩次郎蕎麦打ち会事務局長 対

市内に在住・在勤の男性 費 千円 定20人(応募者多数の場合抽選) 関エプロン、パン

ダナ、タオル(2枚) 申往復はがきに参加者の住所、氏名、年齢、電話番号を記入して、

11月13日(金)まで(必着)に男女共同参画推進センター(〒362-8501本町3-1-1)へ 関

男女共同参画推進センター 関 778-5111・関778-5112

就職セミナー

関12月10日(木)9時30分〜 所

上尾市プラザ22 関 社会保

険労務士による採用と退職に伴う法律知識の説明 関就職・転職・退職を考えている人 申11月4日(水)から電話で工商課へ 関 工商工課 関777-4441・関775-5024

公開講座「地域における子ども・若者支援について」

関11月30日(月)13時30分〜16時50分 所上尾市文化センター 関さまざまな困難を抱えた子どもや若者への理解を深める

【講師】1部/菊池まゆみさん (福)秋田県藤里町社会福祉協議会会長兼上席事務局長、2

部/片倉映子さん(フ)リースペース(こ)でもドリア代表、子ども・若者相談センター(相談員)

関青少年の育成・支援に関心のある人 関100人 申11月24日(火)までに電話かファクスまたはメール(講座名、氏名、電話番号またはメールアドレス、職業、参加人数を記入)で子ども・若者相談センターへ ※

参加できない人にだけ連絡します。 関子ども・若者相談センター 関783-4964・関774-

5342・関s172100@city.ageo.lg.jp

ageo.lg.jp

まなびすと 市民講座 ～生涯学習を楽しもう～

生涯学習課 関775-9490・関776-2250

所平方東小学校特別教室、芝川小学校特別教室、富士見小学校特別教室 申往復はがき(1人1枚)に講座番号、講座名、住所、氏名、年齢(小・中学生は学年)、電話番号を記入して、11月16日(月)(芝-7だけ12月7日(月))まで(必着)に生涯学習課まなびすと係(〒362-8501本町3-1-1)へ ※時間はいずれも13時30分〜15時30分です。応募者多数の場合は抽選、5人未満の場合は中止になります。講師はいずれもまなびすと指導者バンク活動推進会議の指導者です。

【平方東市民講座】

とき	講座番号	講座名・内容・講師	対象・定員	参加費・持ち物
11/28(土)	平-6	日曜大工講座 (渋谷精康) 小鳥の巣箱を作り、昔の大工道具にも触れてみる	小学5年生以上 10人	300円

【芝川市民講座】

とき	講座番号	講座名・内容・講師	対象・定員	参加費・持ち物
12/19(土)	芝-7	百人一首の入門と楽しみ方 (土井英明) 百人一首の成り立ちやいろいろな遊び方を参加者で楽しむ	小学5年生以上 10人	なし

【富士見市民講座】

とき	講座番号	講座名・内容・講師	対象・定員	参加費・持ち物
11/28(土)	富-14	おもしろ漢字講座 (玉越敬彦) 漢字の成り立ちと、歴史や部首で分かる漢字の意味を学ぶ	高校生以上 20人	400円 筆記用具・ノート
11/28(土)	富-15	やさしい大正琴 (加藤厚子) 楽器に触れる一步を踏み出す	成人 10人	100円 筆記用具
11/28(土) 12/19(土)	連続 富-16	仕事でつかえるExcel講座 (西田寛) 職場の業務改善に役立つエクセルファン必見のノウハウ満載講座	中学生以上 30人	500円 Excelがインストールされているノートパソコン

時とき 所ところ 関内容 関対象 関費用・金額 ※記載のないものは「無料」 関定員 関持ち物
申申し込み ※記載のないものは「当日、直接会場へ」 関問い合わせ

中高年のための竹とんぼ 作り指導者講習会

比較的簡単に作れる「ひねり竹とんぼ」作りの指導者になって地域の催し物などで活躍してみませんか。 時 12月6日(日) 13時30分～15時30分 所 自然学習館 市内内に在住・在勤の人 定 24人(先着順) 申 11月4日(水)から電話で氏名、年齢、日中に連絡のつく電話番号を青少年課(☎776-2488)へ 関竹とんぼクラブ代表の 廣重☎090-2457-9463

救命講習会 普通救命講習Ⅲ

時 12月12日(土)9～12時 所 上尾市消防本部 関小児・乳幼児・新生児に対する心肺蘇生法、応急手当、自動体外式除細動器(AED)の使用方法など 関市内に在住・在勤・在学の中学生以上の人 定 20人(応募者多数の場合は抽選) 申 往復はがきに講習日、住所、氏名、年齢、性別、電話番号、在勤の人は勤務先名、在学の方は学校名を記入して12月1日(火)まで(必着)に東消防署管

理課(〒362-0013上尾村53)へ 関東消防署管理課☎775-1310・関770-1902

あげお歴史セミナー 「板碑に見る中世の祈り」

時 ①11月18日(水)14時～15時30分 ②11月25日(水)9時30分～17時 所 ①上尾公民館②下里・青山板碑製作遺跡(小川町)など 関①講師・砂生智江さん(公財)埼玉県埋蔵文化財調査事業団)による講座②現地見学 市内内に在住・在勤・在学の人 費 30円 ※昼食代は実費です。 定 30人(応募者多数の場合は抽選) 申 往復はがき(1人1枚)に住所、氏名、電話番号を記入して、11月11日(水)まで(必着)に生涯学習課(〒362-8501本町3-1-1)へ 関生涯学習課☎775-9496・関776-2250

おとなのNIPPON講座 「幕末・明治の浮世絵」

時 12月12・19日(土)14時～15時30分 所 上尾市プラザ22 関幕末・明治に活躍した浮世絵師とその作品に焦点を当て、作品の特徴や鑑賞のポイント

催し

を学ぶ【講師】日野原健司さん(太田記念美術館主席学芸員、国際浮世絵学会常任理事) 市内に在住・在勤・在学の人 定 30人(応募者多数の場合は抽選) 申 往復はがき(1人1枚)に住所、氏名、電話番号を記入して、11月27日(金)まで(必着)に生涯学習課(〒362-8501本町3-1-1)へ 関生涯学習課☎775-9490・関776-2250

上尾市障がい者手づくり市

時 11月14日(土)10時30分～19時 所 JR上尾駅自由通路 市内内の障害者施設・団体によるパン・クッキーなどの手作り食品や手工芸品の販売 関障害福祉課☎775-5122・関776-8872

上尾市民音楽祭 合唱祭

時 11月8日(日)11時30分～16時 開場/11時 所 上尾市文化センター 市内内で活躍中の合唱団や小学校の児童による歌の祭典。24団体による発

表と会場参加の全体合唱 ※駐車場に限りがあるため、公共交通機関を利用してください。 関生涯学習課☎775-9496・関776-2250

学校紹介パネル展

「上尾市教育月間」の取り組みの一環として、市立平方幼稚園、小・中学校の教育活動などをパネルで紹介します。 時 11月6日(金)～10日(火) 所 上尾市コミュニケーションセンター ※11月12日(水)～18日(水)に各公民館でも各地区の学校紹介パネルを展示します。 関指導課☎775-9672・関775-5633

上尾市小・中学校音楽会

時 11月17日(火) 所 上尾市文化センター 市内33校の代表児童・生徒による音楽会 ※入場は小学校1部、2部、中学校の部で入れ替え制です。詳しくは各学校に問い合わせてください。 関指導課☎775-9672・関775-5633

青少年健全育成地域の集い

時 11月4日(水)13時30分～16時

10分 所 上尾市文化センター 関講演と事例発表(大石中・大谷中学校区生徒指導連絡協議会、埼玉県立上尾南高等学校の発表) 関指導課☎775-9672・関775-5633

保育ボランティア&子育てセミナー「赤ちゃん子どもに教えてもらおう!の子育てマインド」

時 12月16日(水)10～12時 所 東保健センター 関「預けて・預かって」そこから始まるいい時間!子どもが楽しい!私が嬉しい!関わり方&手遊び 関子育て中の保護者と子育て支援ボランティア希望者 定 30人 ※保育は子ども1人につき300円です。 申 12月5日(土)までに電話または

ファクスでつどいの広場あそぼうよへ 関つどいの広場あそぼうよ☎776-5102・関770-5270

子育てサロン クリスマスin児童館

時 ①12月2日(水)10～12時、児童館アップランド②12月9日(水)10～12時、児童館こども

もの城 ④手遊び、リズム遊び、ハンドベル演奏、パネルシアターなど ⑤1歳からの未就学児と保護者①JR高崎線の東側に在住の人②JR高崎線の西側に在住の人③各70組(応募者多数の場合抽選) ④申込用紙(子ども支援課と各児童館にある)に親子の氏名、子どもの年齢住所、電話番号を記入して、

①は11月2日(月)～6日(金)に、②は11月9日(月)～13日(金)に直接ファクスで子ども支援課へ、または直接、各児童館か子ども支援課ホームページの電子申請システムへ ④子ども支援課 783-4962・ 774-5342

作って楽しい!遊んで楽しい!クリスマス会

④12月13日(日)13時15分～16時30分 ⑤上尾市青少年センター ⑥新聞紙を使ったクリスマスリース作り、レクリエーション ⑦市内に在住の小学1～6年生 ※参加は子どもだけです。 ⑧200円 ⑨20人(応募者多数の場合は抽選) ⑩参加者に返信はがきで

通知 ①往復はがき(1家族1枚)に催し名、参加者氏名(ふりがな)、生年月日(学年)、性別、保護者氏名、電話番号を記入して11月25日(水)まで(必着に青少年課〒362-0037上町2-14-19)へ ※子どもが好きなスタッフ(18～25歳も募集しています。申し込み時に「スタッフ希望」と記入してください。 ②青少年相談員協議会の松井 090-4051-4360 (平日は17時30分以降)

子育て支援センターお楽しみ会〜フルートとピアノで奏でるクリスマス〜
④12月12日(土)10～11時30分 ⑤上尾西保育所 ⑥佐藤嘉奈恵さん・赤間亜紀子さんによる演奏と、みんなで手遊び・楽器遊びなど ⑦6カ月～就学前の子ども ⑧50組先着順 ⑨11月11日(水)9時から電話で子育て支援センターへ ⑩子育て支援センター 778-2008・ 777-5804

ひかわ幼稚園こどもまつり

④11月29日(日)11～14時 ⑤ひかわ幼稚園 ⑥手作り品・軽食・「グローブ」あげお」の製品の販売 ⑦ひかわ幼稚園 771-0744

県立上尾特別支援学校文化祭「ゆりの木祭り」
④11月6日(金)・7日(土)9時50分～14時 ⑤県立上尾特別支援学校 ⑥児童・生徒の作品展示、製品頒布、ステージ発表など ⑦県立上尾特別支援学校 774-9331

県立川島ひばりが丘特別支援学校文化祭「ひばり祭」
④11月21日(土)・22日(日)10～14時 ⑤県立川島ひばりが丘特別支援学校(比企郡川島町伊草南向野78) ⑥学習発表、作品提示、作品販売、PTAバザーなど ⑦県立川島ひばりが丘特別支援学校 049-297-7753

アルコール健康障害を考へる〜アルコール健康障害対策基本法をめぐって〜

④11月8日(日)13時15分～16時30分(開場/12時30分) ⑤大宮法科大学院大学(さいたま市大宮区桜木町4-333-13)

①一部/断酒会会員・AAアールコール依存症の自助グループ(家族による体験発表・依存症からの回復を語る)、2部/講師・猪野亜朗さんによる講演(市民にとってのアルコール関連問題/基本法のめざすもの、そして他職種・他機関連携の必要性) ③座談会 ④白峰クリニック市民講座担当 831-0012・ 831-1310

おれおれ詐欺防止落語
④12月5日(土)14～16時 ⑤上尾市文化センター ⑥落語家・津軽家笑介さんによる防犯をテーマにした落語 ⑦70人(先着順) ⑧電話かメールでセーフティネットの清水へ ⑨清水 773-7898・ safetynet@tall@gmail.com

「いい歯の日」パネル展

④11月8日の「いい歯の日」にちなみ、歯と口の健康づくりに関するパネル展を開催します。生涯にわたって健康な生活を送るため、歯と口の健康に心掛けましょう。 ⑤11月20日(金)～29日(日) ⑥ショーサ

ンプラザ5階 ⑦歯科保健啓発を目的とした市内小・中学校の歯科保健活動に関するパネルとポスター、「歯つぴー標語」の掲示 ⑧西保健センター 774-1411・ 777-7355

上尾市いきいきクラブ連合会芸能大会
④11月11日(水)10時15分～16時 ⑤上尾市文化センター ⑥上尾市いきいきクラブ会員による芸能公演 ⑦いきいきクラブ連合会(高齢介護課内) 775-5124・ 776-8872

ボートレース戸田11月の開催日

収益金は、都市基盤の整備などに利用されます。 ④10月30日(金)～11月3日(祝)、7日(土)～12日(水)、14日(土)～17日(火)、21日(土)～25日(水) ⑤「場外発売」10月30日～11月3日、7～12日、14～17日、21～29日(日) ⑥ボートレース戸田 ⑦埼玉県都市競艇組合 823-8711・ 823-8709

④日時 ⑤場所 ⑥内容 ⑦対象 ⑧費用・金額 ※記載のないものは「無料」 ⑨定員 ⑩持ち物
⑪申し込み ※記載のないものは「当日、直接会場へ」 ⑫お問い合わせ

上平公民館 〒362-0008 上平中央3-31-5 ☎775-9308・☎770-1102

初心者入門タブレット端末講座

画面タッチで操作するタブレット端末の魅力に触れながら、基本操作から安全な利用方法を実際の機器で体験する

☎11月25日～12月9日の毎週(水)10:00～12:00(全3回)
 ☎市内に在住・在勤で初めてタブレット端末を使う人
 ☎20人 ☎11月17日(水)までに往復はがきで

歌唱講座 ～みんなで歌おう～

身近な親しみやすい曲を1フレーズずつゆっくりと練習する。みんなで歌い、親睦の輪を広げ、歌う楽しさを知る

☎11月27日～12月18日の毎週(金)14:00～16:00(全4回)
 ☎市内に在住・在勤 ☎20人 ☎11月16日(月)までに往復はがきで

大谷公民館 〒362-0044 大谷本郷949-1 ☎781-0892・☎780-1113

着物でおでかけ♪～初心者着付け教室～

家にある着物を自分で着たい、家族に着せたいという人のための着付け教室

☎11月24日～12月15日の毎週(水)10:00～12:00(全4回)
 ☎市内に在住・在勤の女性 ☎10人 ☎着物一式(参加者には詳細を通知) ☎11月12日(水)までに往復はがきで

人権講座～「アスペルガー症候群」を知っていますか?～

周囲から誤解されやすい「アスペルガー症候群」のことを知る

☎11月26日(水)10:00～11:30 ☎市内に在住・在勤 ☎50人
 ☎11月17日(水)までに電話で ※駐車場に限りがあるため、車での来場はご遠慮ください。

セルフリンパセラピーでリフレッシュ!

日常を快適に過ごすため、家族や友人同士で行えるセルフリンパセラピーを学ぶ

☎12月11・18日(金)13:00～14:30(全2回) ☎市内に在住・在勤の女性2人組 ☎10組 ☎当選者に通知 ☎11月19日(水)までに2人分の氏名・年齢・住所を記入して代表者が往復はがきで

つるし雛～初めての和小物作り～

来年の雛祭りに向けて、つるし雛の作り方を学ぶ

☎12月7・14日(月)、平成28年1月8・15日(金)13:30～15:30(全4回) ☎市内に在住・在勤 ☎1回1,000円 ☎10人
 ☎当選者に通知 ☎11月19日(水)までに往復はがきで

英語で遊ぼう、クリスマス!

サンタさんの始まりや歌・ゲームなどで、英語を楽しく学ぶ

☎12月5日(土)10:00～11:30 ☎市内に在住の小学1～3年生 ☎300円 ☎20人 ☎11月25日(水)までに往復はがきで

綾小路きみまろ 爆笑スーパーライブ 2016

上尾市文化センター
 ☎774-2951・☎774-2955



「中高年のアイドル」きみまろが、上尾市を爆笑の渦に巻き込みます! ☎平成28年1月25日(月)14時～(開場/13時) 所文化センター 【出演】綾小路きみまろ、結城和也(ゲスト) 【前売券販売】11月15日(日)9時～(7時から整理券配布) 費S席5,500円、A席5,000円 【前売券販売場所】文化センター、上尾市コミュニティセンター、結城和也音楽事務所 ※結城和也音楽事務所では整理券を配布しません。 ※18歳未満は入場できません。販売初日のチケット購入は1人4枚までです。当日券は、文化センターだけで販売しますが、前売券の販売で売り切れた場合は、当日券の販売はありません。

①秋の生き物観察と外来植物
 刈り ☎11月8日(日)9時30分
 12時小雨決行) 所三ツ又

NPO法人 荒川の自然を守る会の催し

身近な自然の保全再生作業と
 自然観察 時①11月8日～12月6日の毎週(日)(小雨決行)②11月27日(金)(雨天中止) 所①サクラソウトラスト地領家
 ②三ツ又沼ビオトープ(平方) ③野の花いっぱい里山再生プロジェクト 植物観察と管理
 作業 時11月28日(土)9時30分
 12時小雨決行) 所愛宕神社 脇移植地(吉丁目) 【集合】
 現地・9時30分 ※詳しくは問い合わせてください。
 問管問 ☎090-9641-5288

県生態系保護協会 上尾支部の催し

沼ビオトープ(平方) 【集合】三ツ又沼ビオトープ駐車場・9時30分

暮らし・彩り・公民館

11・12月

申し込み
方法

直接か電話またはメールで受け付ける講座(教室)を除き、全て「往復はがき」です。往復はがき(1人〈組〉1枚)に講座名、住所、氏名(ふりがな)、電話番号、年齢、学校名・学年(小・中学生)を記入の上、申込日まで(必着)に各公民館へ。応募者多数の場合は抽選します。

上尾公民館 〒362-0017 ニツ宮750(文化センター内) ☎775-0185・FAX776-7366

江戸の粋～端唄に親しむ～

①端唄の歴史、曲の解説を交えた演奏②三味線の旋律に合わせて一緒に端唄を唄う

☎12月2・9日(水)10:00～11:45(全2回) 市内に在住・在勤 定40人 申11月23日(祝)までに往復はがきかメール(☎s723000@city.ageo.lg.jp)で

古典文学講座～『徒然草』を読む 無常を生きる知恵～

「無常のこの世をどう生きるか」。兼好はさまざまな逸話を通してそれを語る

☎12月1～15日の毎週(火)10:00～12:00(全3回) 市内に在住・在勤 定40人 申11月23日(祝)までに往復はがきかメール(☎s723000@city.ageo.lg.jp)で

クリスマス 手作りアフタヌーンティー教室

「クリスマス・ティー」とスコーンを作り、アフタヌーンティータイムを楽しむ。お菓子作りの基礎を学び、簡単でおいしいクリスマスケーキを作る

☎12月3・10日(水)9:30～13:00(全2回) 市内に在住・在勤 費2,000円 定16人 申11月23日(祝)までに往復はがきかメール(☎s723000@city.ageo.lg.jp)で

平方公民館 〒362-0059 平方905-1 ☎726-3446・FAX726-3991

くみひもで作る! オリジナルストラップ

組みひもで、スマホ・携帯・かばんに使えるオリジナルのストラップを作る

☎12月5日(土)13:30～16:00 市内に在住の小・中学生 費300円 定15人 申11月18日(祝)までに往復はがきで

原市公民館 〒362-0021 原市3499 ☎721-4948・FAX721-4946

しあわせバスタイム～健康長寿のために～

お風呂の楽しみ方とヒートショックによる入浴中の突然死などの予防策について学ぶ

☎11月19日(水)10:30～12:00 市内に在住・在勤 定25人 申11月13日(金)までに直接または電話で

ちぎり絵の世界～和紙の温かみを感じる～

来年の干支・申を題材に、心温まる作品を仕上げる

☎11月24日(火)13:00～15:00 市内に在住・在勤 費800円 定20人 申11月16日(月)までに往復はがきで

収納の工夫術～まず捨てることから始めよう～

暮れの大掃除を迎えるに当たり、効率よく片付けや整理などができるよう収納の基礎知識を学ぶ

☎12月1日(火)13:30～15:30 市内に在住・在勤 定30人(先着順) 申11月4日(火)から直接または電話で

親子で作ろうクリスマスケーキ

親子でクリスマスケーキ(ブッシュ・ド・ノエル)を作る

☎12月12日(土)9:00～13:00 市内に在住の小中学生とその保護者 費1組分1,200円 定16人(8組) 申11月16日(月)までに往復はがきで

大石公民館 〒362-0063 小泉747-8 ☎726-6615・FAX726-6616

大石・秋の音楽祭

音楽サークルによる箏・ハンドベル・オカリナ・ギター・大正琴・三味線・ウクレレ・管弦楽の演奏、合唱

☎11月28日(土)午前の部/10:00～12:00(開場/9:30) 午後の部/12:40～14:40(開場/12:30) 定70人

歴史講座 中世・近世の埼玉県(上尾市)

古文書や資料を基に、中世・近世の埼玉県(上尾市)を学ぶ

☎12月2・9日(水)10:00～11:30(全2回) 市内に在住・在勤・在学 定40人 申11月18日(火)までに往復はがきで

シュガークラフト教室

クリスマスをテーマに、イギリス発祥の砂糖で作るデコレーション技術を楽しみ学ぶ

☎12月15日(火)9:30～11:30 市内に在住・在勤 費1,500円 定16人 申11月20日(金)までに往復はがきで

☎とき ①ところ ②内容 ③対象 ④費用・金額 ※記載のないものは「無料」 ⑤定員 ⑥持ち物
⑦申し込み ※記載のないものは「当日、直接会場へ」 ⑧問い合わせ

おいでよ!
健康プラザわくわくランド

11月
12月

所 西貝塚17-1 ☎783-1126・☎726-7657
【開館時間】10:00～21:00

健康プラザわくわくランド 検索

【11月の休館日】毎週(水)と7日(土)～18日(水)

市内循環バス“ぐるっとくん” 平方循環・東西循環で「わくわくランド下車」

館長イチオシ 筆遊び体験会

信州小布施の浄光寺より、副住職をお呼びして笑いあり、学びありの楽しい筆遊び体験です。年賀状の参考にもどうぞ!! 時 11月29日(日)13:00～15:00 費 大人(高校生以上)3,500円、小・中学生2,000円(入館料別) 定30人 申 11月1日(日)から直接または電話 ※詳細はホームページをご覧ください。



学べる・遊べる 自然学習館

11月

所 畔吉178 ☎780-1030・☎726-7901



自然学習教室

●いろいろな葉っぱを調べよう

時 11月8日(日)9:30～12:00(雨天決行) 対象 4歳以上 ※小学生以下は保護者同伴です。 定 12組(36人まで・先着順) 持 レジ袋 【服装】長袖、長ズボン、帽子 申 11月1日(日)から直接または電話で

●つる植物を観察しよう

時 11月21日(土)9:30～12:00(雨天決行) 対象 小学生以上 ※小学生以下は保護者同伴です 定 12組(36人まで・先着順) 持 レジ袋、軍手(持っている人は剪定ばさみとペンチ) 【服装】長袖、長ズボン、帽子 申 11月1日(日)から直接または電話で

プール 申 30分前からプール監視員室前(③④⑦は10:15からフロント) 持 水着・スイムキャップ

- ①水中ウォーキング 時 11月30日～12月14日の毎週(月)11:00～11:30 定 20人
- ②レベルアップスイム 時 12月7・14日(月)19:00～20:00 定 10人
- ③アクアビクスI 時 11月24日～12月15日の毎週(火)11:00～12:00 定 20人
- ④アクアビクスII 時 11月24日～12月15日の毎週(火)14:00～15:00 定 20人
- ⑤ワンポイントスイム 時 11月5・19・26日、12月3・10日(木)11:00～11:40 定 15人
- ⑥水中運動 時 11月5・19・26日、12月3・10日(木)14:00～14:40 定 15人
- ⑦ファンファンスイム～初級・中級クロール～ 時 11月6・20・27日、12月4・11日(金)14:00～15:00 定 10人

スタジオ 申 10:15からフロント 持 運動する服装、室内靴

- ⑧エアロッチ 時 11月2・30日、12月7・14日(月)11:00～12:00 定 15人
- ⑨ヨガ 時 11月24日～12月15日の毎週(火)10:30～11:30 定 25人
- ⑩ベリーダンス 時 11月24日～12月15日の毎週(火)11:45～12:45 定 15人
- ⑪レッツ!!フィットネス夜ver. 時 11月24日～12月15日の毎週(火)18:00～18:30 定 10人
- ⑫ママFitness 時 11月26日～12月10日の毎週(木)10:30～11:30 定 15人
- ⑬セラピティス 時 11月26日～12月10日の毎週(木)12:00～13:00 定 20人
- ⑭リフレッシュエアロ 時 11月26日～12月10日の毎週(木)13:30～14:30 定 15人
- ⑮スロートレーニング 時 11月6・20・27日、12月4・11日(金)10:30～11:00 定 15人
- ⑯エアロッチ夜ver. 時 11月6・20・27日、12月4・11日(金)19:00～20:00 定 15人

健康相談

⑰健康相談 時 11月24日(火)13:15～14:15

☎☎☎共通 対象 高校生以上 費 300円 ※②⑥は500円(①③⑤⑥⑦⑩は入館料だけ)

PICK UP 冬の寄せ植え

時 11月25日(水)10:00～11:30
費 2,000円 定 25人(先着順)
持 軍手またはゴム手袋、エプロン 申 11月1日(日)から参加費を用意して直接



●上尾天文台まつり

時 11月14日(土)10:00～19:30 内 おもしろ科学実験室、モデルロケット打ち上げ、ペットボトルロケット打ち上げ、昼間の星の観察、太陽の観察、「宇宙の絵」展示、天文グッズマーケット、お楽しみ大抽選会、星空観望会(17時～・天候不良の場合は中止)



自然観察会・太陽の観察会(毎週(土)開催)、天体観望会(毎週(土)開催)について詳しくは、自然学習館へ問い合わせください。市内循環バス“ぐるっとくん” 平方循環で「自然学習館」下車

上尾市環境推進協議会 環境パネル展

上尾市の自然や協議会会員による環境保全活動の様子など、パネルや写真を展示します。 時 11月21日(土)・22日(日) 10～15時 所 上尾市コミュニティセンター 環境政策課 ☎751-6925・☎775-98072

ギャラリー ガイド

11月5日～11月25日

園生涯学習課 ☎775-9496・☎776-2250
市民ギャラリー
■上尾三彩倶楽部絵画展 11月5日(木)～11日(水)10～17時(11日は16時30分まで)
■第13回家族・心の交流書展 11月13日(金)～18日(水)10～18時(18日は16時まで)
■カメラクラブ四季彩写真展 11月19日(木)～25日(水)10～18時(19日は12時から、25日は17時まで)

市役所ギャラリー

■旅のスケッチ5人展 11月6日(金)～11日(水)10～16時
■斉藤嶽堂写真展「君に逢えた2015」 11月13日(金)～16日(月)10～16時(16日は12時まで)