

西宮下中妻線ニュース



平成26年12月発行
創刊号

西宮下中妻線ニュース発行のご挨拶

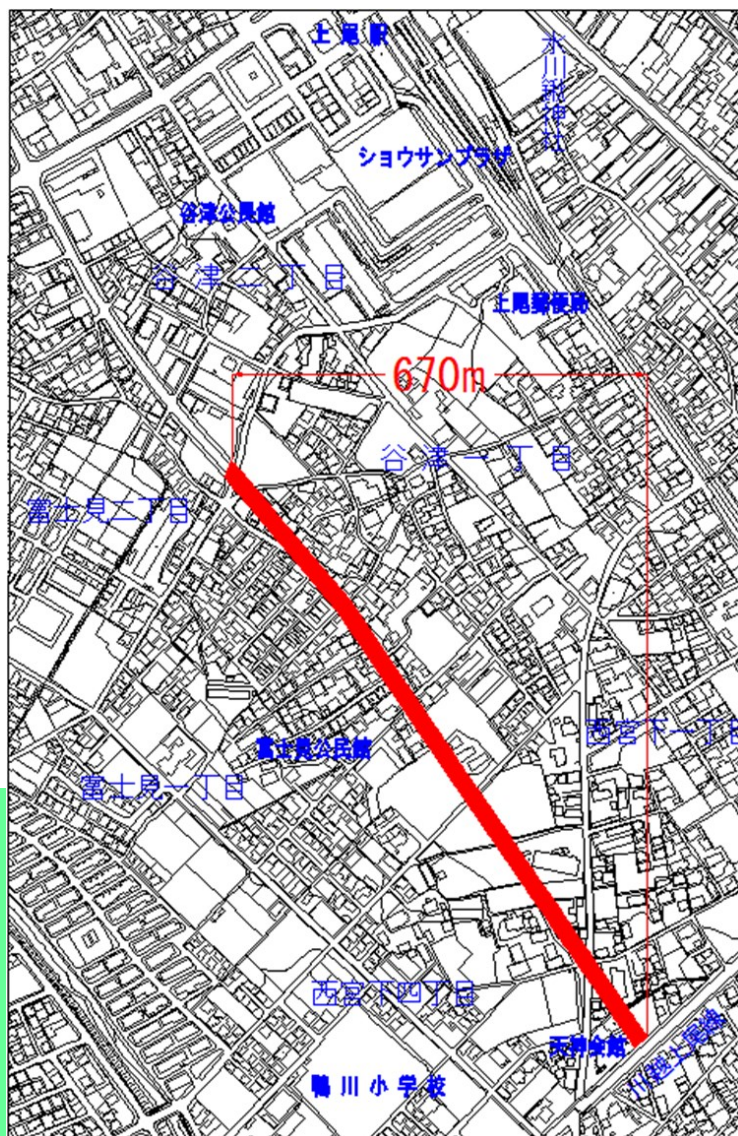
日頃より、市政にご理解、ご協力いただきありがとうございます。

この度、西宮下中妻線の全線開通に向け、市の取組み情報を皆様にお知らせするため、「西宮下中妻線ニュース」を発行させていただくこととなりました。

西宮下中妻線は、上尾市のまちづくりを進める上で、骨格となる大変重要な道路です。歩行者・自転車空間の確保による安全性の向上や防災性の向上などの効果が期待でき、皆様にご協力をいただきながら、全線開通に向けて事業を推進していきたいと考えております。

昨年実施いたしました、「西宮下中妻線整備業に関するアンケート」では、多くの皆様から意見や要望をお寄せいただきありがとうございました。その中で今後の情報提供についてのご要望を多く頂きましたことから、本ニュースで、具体的な整備効果や今後のスケジュールなど、少しでも情報を発信できればと考えております。

皆様のご理解、ご協力を賜りますよう、よろしくお願いいたします。



事業の概要

都市計画道路 3・4・9 西宮下中妻線

幅員：16.0m

延長：2,820m

供用開始区間：2,150m

(一部一方通行区間70m)

未整備区間：670m



平成27年度

4月・・・6月・・・8月・・・10月・・・12月・・・

予備設計

現地測量

全体
説明会

予備設計

- ・・・施工性や経済性等の総合的な検討により道路線形を決定します。

現地測量

- ・・・計画道路及びその周辺の道路や建物等を測量し、計画道路の位置を確定します。

全体説明会

- ・・・関係者の方を対象に説明会を開催します。

※今後の予定はあくまでも予定ですので、事業の進捗や予算の状況から変更になる場合がありますので、ご了承ください。

最後に…

皆様に今後の予定などの情報提供が早くできますよう、準備を進めております。ご迷惑をお掛けして申し訳ございませんが、ご理解、ご協力をお願いいたします。



整備イメージ

(西宮下中妻線 平成18年開通区間)



上尾市

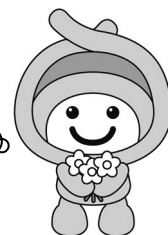
都市整備部道路課 街路・用地担当

電話 048-775-9049

FAX 048-775-9906

MAIL s359000@city.ageo.lg.jp

次回の発行は、
平成27年5月
頃を予定して
おります。



西宮下中妻線ニュースは年3回程度の発行を予定しております。

