



上尾市

農業委員会だより

第6号
平成29年1月

編集・発行
上尾市農業委員会

事務局
上尾市本町三丁目1番1号
電話 048-775-9694



ハウストマト（上平・市ノ川園芸）



上尾市農業委員会
会長 北川 純一

新年、あけましておめでとうございます。

昨年の夏季は暑い日も多く、また台風が連続して上陸するなど農作物の生育に影響があり、農家の皆さんは大変苦労されたことと思います。

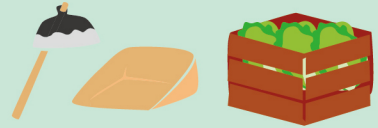
さて、上尾市農業委員会は、昨年4月から新体制になりました。毎月の総会での審議のほか、農地利用の最適化推進の一環として、まずは市内の農地について利用状況調査、いわゆる農地パトロールを全委員が二人一組になって行いました。詳細については、内面をご覧ください。

相かわらず農地をとりまく情勢は厳しいですが、新規就農の促進、若い農業者がやる気の出る体制の構築に向け各方面に働きかけたいと考えていますので、ご理解、ご協力をお願いします。

市民農園の開設について

農業者の高齢化や後継者不足により、農地の遊休地化が進行している今、農地の集積・集約化が叫ばれる一方で、農家みずからが開設する市民農園が首都圏を中心に新たな農業経営として注目を集めています。これは農家が園主となり、都市住民に耕作してもらい、しかも利用料金として収入も得られるというものです。このような市民農園の制度を利用してみてはいかがでしょうか。

今回は、農地所有者が開設できる市民農園を紹介します。



農園利用方式による場合

自分たちで作る新鮮でおいしい野菜！
開設者が先生、利用者が生徒！
いわば農業のカルチャースクールです。

市民農園開設者
(農業経営の主催者)



農園利用者

- ・開設する際の法手続きは必要ありません。
- ・賃借権その他の使用及び収益を目的とする権利の設定又は移転を伴わないものです。



「農業王国」開設者
榎本 功さん

- 市内事例：「農業王国」(中分2-58)
「ひでちゃん農園」(領家200)
「菜園倶楽部」(平塚1-152)

※開設に伴う資金の補助制度があります。
詳しくは市農政課 (048-775-7384 (直通)) にご相談ください。



特定農地貸付けによる場合

- ・上尾市との間で「貸付協定」を結び、利用者の貸付規程を作ります。
農業委員会の承認が必要です。

- 市内事例：「ふれあい農園」(JAさいたま、市内9か所にあります)
「シェア畑上尾」(瓦葺923)



農地パトロールを

行いました

農業委員会では、農業委員、農地利用最適化推進委員が、農地法第30条第1項に基づき、二人一組で農地パトロールを行いました。これは、荒廃が著しい農地や無許可で農地以外に使用されている農地の早期の発見、解消などを目的に行うものです。

結果、多くの遊休農地や農地法の許可を受けずに資材置場等に利用するなどの無断転用も確認できました。

農業委員会は、農地の有効活用と適正利用を図るため、該当農地の所有者・利用者に対し指導を行っています。



農地に看板設置はやめましょう

自己所有の農地で自分の名前、事業内容の表示以外の目的で、看板を設置しないようにしましょう。

生産緑地では

建築物、その他の工作物の建築・改築・増築は、原則として許可できません。適正な農地利用に努めてください。

農機具の盗難に注意

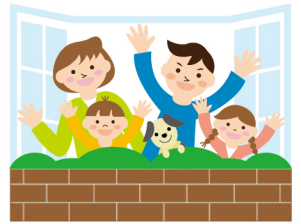
全国的にトラクターなどの盗難事件が発生しています。盗難防止対策をし、不審者を見かけたら110番通報を！

- トラクターなどを田畑に放置せず、格納庫で保管しましょう。
- 格納庫には鍵をかけましょう。
- エンジンキーを本体に付けたままにせず、使用後は持ち帰りましょう。



農業者年金

公的年金に国費が投入される唯一の年金です。経営者だけでなく、夫婦や親子そろっての加入をお薦めします。農業者年金は、あなたの老後をサポートします。



詳しくはこちら ⇒ (独) 農業者年金基金HP <http://www.nounen.go.jp>

野焼きの際には

農業上であっても焼却が認められていないものがあります。

- ・ 廃プラスチック、廃ビニール等廃棄物の焼却
- ・ 大量のばい煙や悪臭が発生し、周囲に影響を与える焼却

野焼きの際には、周囲の住宅には声掛けや回覧などで周知をお願いします。また消防署（分署）へ事前に届出をお願いします。



☆上尾桶川伊奈農業委員会
連絡協議会長賞
小川 薫さん
「さつま芋」



☆上尾市農業委員長賞
鈴木 好子さん
「里芋」



☆北足立農業委員会
連絡協議会長賞
鈴木 好子さん
「ブロッコリー」



☆埼玉県知事賞
平野 修一さん
「大根」



上尾市農業委員長賞

編集後記

昨年は、熊本地震や鳥取地震、長雨による農作物の被害など、自然災害が相次いだ年でもありました。

気象庁によると100年ごとに1.1度ずつ気温が上昇し、一日100ミリ以上の豪雨は長期的に増える傾向にあるとのこと。これは地球温暖化が原因かもしれないのですが、節電・節約に努めエネルギーの無駄遣いをなくすなど、小さなことから取り組んでいくことが大切かと思う今日この頃です。



皆さまから「歳末たすけあい募金」へのご協力をいただきましたところ、三〇、四二〇円をお預かりしました。この募金は、埼玉県共同募金会上尾市支会へ寄付しました。ご協力感謝申し上げます。

あけおアグリフェスタ

平成28年11月12・13日、好天のもと開催されました。農業委員会では毎年恒例になっている餅つきを行い、皆さまにご賞味いただきました。